

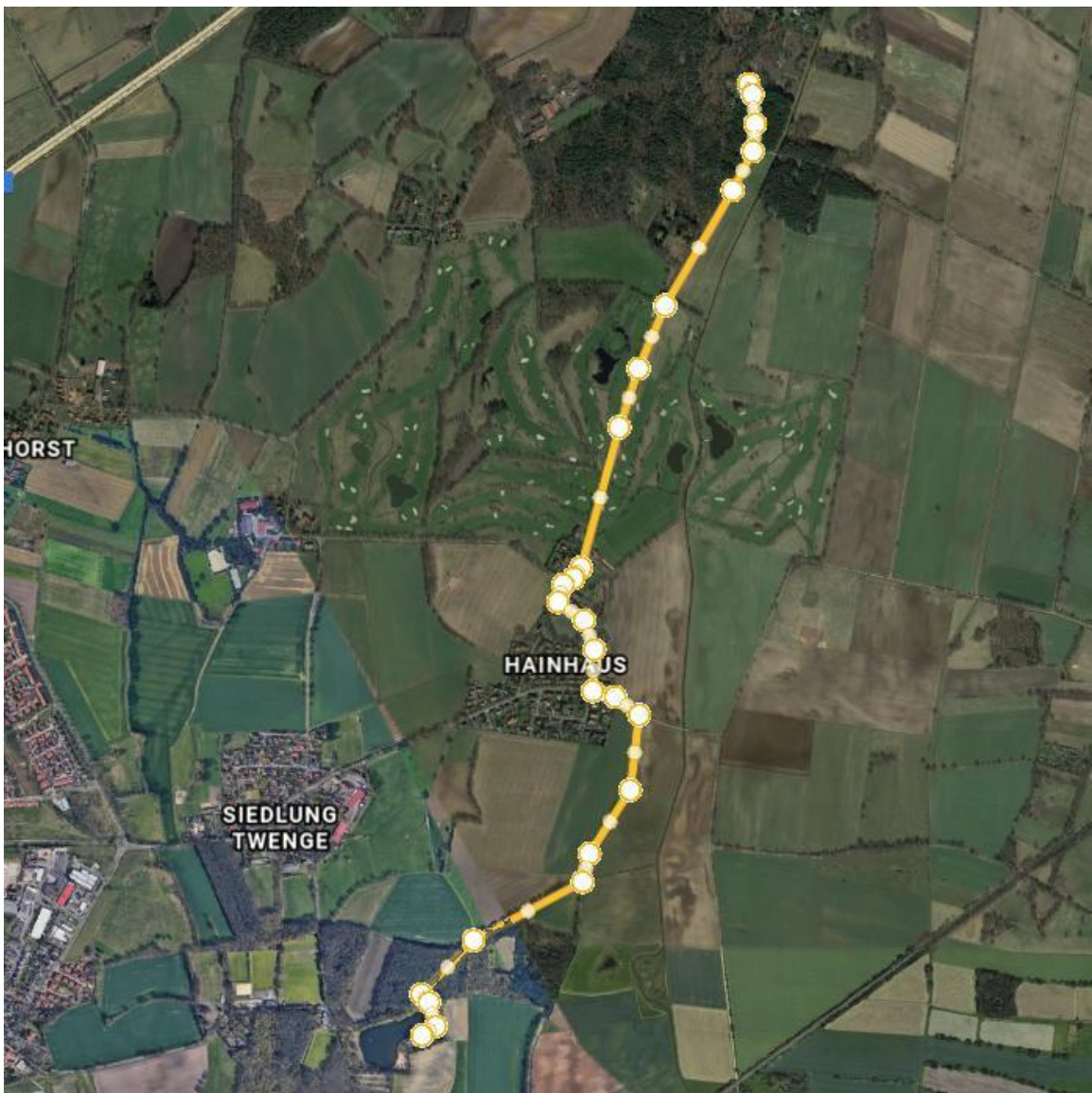
Yorricks Fahrradroute vom Silbersee nach Bissendorf



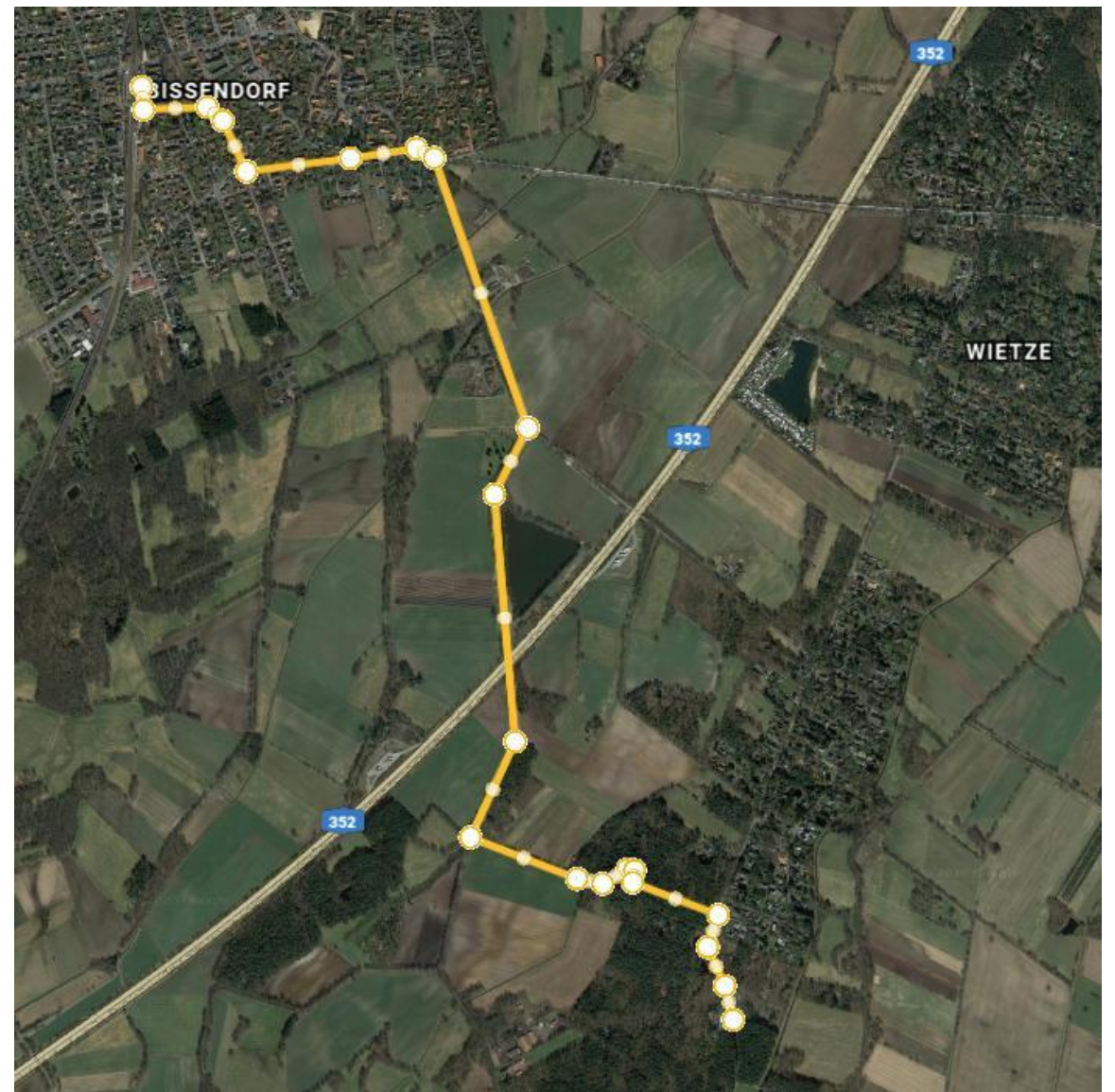
Die erste Etappe startet am Silbersee in Langenhagen und endet am Seehaus in Isernhagen.



Die zweite Etappe beginnt am Seehaus und verläuft durch den Wietzpark und an den Wietzeseen vorbei bis zum Waldsee Krähenwinkel.



Die dritte Etappe verläuft vom Waldsee Krähenwinkel durch die Golfanlagen zum Waldkater in Wietze.



Die vierte Etappe führt vom Waldkater in Wietze über die A352 bis zur S-Bahn Station in Bissendorf.